

YENİ NESİL SORULARIA

6  
SINIF

# GÜÇLENDİRİR EN

HER  
HAFTA  
ÇÖZECEĞİN

# 32

HAFTALIK  
KAZANIM  
DENEMELERİ

DEMET BAKI - EMRE EŞME - MEHMET EĞRİ

# MATEMATİK

"kitabın başkenti"

**ANKARA**  
YAYINCILIK

- *Beceri Temelli (Yeni Nesil) Sorular*
- *Özgün ve Kazanımlara %100 Uygun Sorular*
- *Kolay, Orta ve Zor Sorulardan Oluşan Aşamalı Denemeler*



TAMAMI  
VIDEO  
ÇÖZÜMLÜ



MOBİL  
KÜTÜPHANE



OPTİK  
OKUMA



# YENİ NESİL SORULARLA GÜÇLENDİREN DENEME SINAVI

## MATEMATİK

### DOĞAL SAYI PROBLEMLERİ

#### KAZANIMLAR

1. M.6.1.1.4. Doğal sayılarla dört işlem yapmayı gerektiren problemleri çözer ve kurar.

Değerlendirme	Doğru Sayısı	Yanlış Sayısı	NET



### KOLAY

1. Bir teknoloji mağazasında satılan bulaşık makinesinin satış fiyatı elektrik süpürgesinin satış fiyatının 3 katına eşittir.

Bu ürünlerden birer tane alan Oya Hanım'ın ödeme planı aşağıdaki tabloda verilmiştir.

Tablo: Ödeme Planı

Ürünler	Peşinat (TL)	Aylık taksit tutarı (TL)
Bulaşık makinesi	2000	1000
Elektrik süpürgesi	800	400



Bulaşık makinesinin ödemesini 10 taksitle yapacak olan Oya Hanım elektrik süpürgesinin ödemesini kaç taksitle yapacaktır?

- A) 6                      B) 8                      C) 9                      D) 12

2. Aşağıdaki tabloda bir taksinin ücret tarifesi verilmiştir.

**Tablo: Taksinin Ücret Tarifesi**

Taksimetre nin açılış ücreti	20 TL
Her 1 kilometre için ödenen ücret	4 TL



Buna göre bu taksiyi kullanarak 24 km yol giden birinin ödeyeceği ücret kaç TL'dir?

- A) 96                      B) 100                      C) 108                      D) 116

3. Aşağıda bir markette satılan mısır ve buğday unlarının birer paketinin kütleleri ve satış fiyatları verilmiştir.



Bu markette mısır unundan toplam 30 kg, buğday unundan toplam 50 kg satılmıştır.

Buna göre mısır ve buğday unu satışından elde edilen toplam gelir kaç TL'dir? (1 kg = 1000 g)

- A) 2200                      B) 2400                      C) 2600                      D) 2800

4. Aşağıdaki özdeş kutuların içinde özdeş demir bilyeler bulunmaktadır.



1. kutu

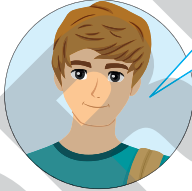


2. kutu

İçindeki 4 demir bilye ile 1. kutunun kütlesi 2400 gramdır. İçindeki 7 demir bilye ile 2. kutunun kütlesi ise 4050 gramdır.

**Buna göre boş kutulardan birinin kütlesi kaç gramdır?**

- A) 150                      B) 200                      C) 225                      D) 250
5. Aşağıda Metin'in 2023 yılında kendisine kaç yaşında olduğunu soran bir kişiye verdiği cevap gösterilmiştir.



Metin

Yaşım, doğduğum yılın rakamları toplamına eşittir.

**Buna göre Metin kaç yaşında olabilir?**

- A) 10                      B) 9                      C) 8                      D) 7

6. Hilal, birbiri ile birleştirilip bir şehir modeli oluşturulabilen üç farklı yapı oyuncacı satın almıştır. Aşağıdaki tabloda bu yapı oyuncaklarının her birinin kaç parçadan oluştuğu verilmiştir.

**Tablo:** Hilal'in Yapı Oyuncaklarındaki Parça Sayıları

Yapı oyuncacı	Parça sayısı
Hastane binası	344
Polis merkezi	436
Lunapark	389

Hilal bu yapıları her gün aynı sayıda parçayı birleştirip, 1 haftada tamamlayarak bir şehir modeli oluşturmuştur.

**Buna göre Hilal her gün kaç parçayı birleştirmiştir?**

- A) 172                      B) 167                      C) 162                      D) 157

7. Tolga'nın kumbarasında sadece 10 TL ve 20 TL'lik banknotlar vardır. Bu kumbarada toplam 36 tane banknot bulunmaktadır.

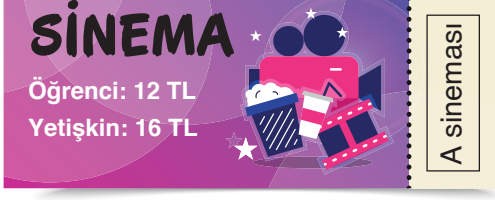
Tolga aşağıda verilen banknotları kumbarasına attığında kumbarasındaki 10 TL ve 20 TL'lik banknot sayıları eşit olmuştur.



**Buna göre başlangıçta Tolga'nın kumbarasındaki para miktarı kaç TL'dir?**

- A) 560                      B) 540                      C) 520                      D) 480

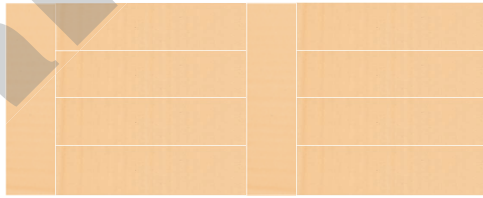
8. Aşağıdaki görsellerde iki farklı sinema salonunun bilet satış fiyatları verilmiştir.



Pazartesi günü A sinemasında ve B sinemasında satılan bilet sayıları birbirine eşittir. Pazartesi günü A sinemasında biletlerin satışından elde edilen toplam gelir 3500 TL'dir ve satılan öğrenci ile yetişkin biletlerinin sayısı birbirine eşittir.

**B sinemasında pazartesi günü öğrenci biletlerinin satışından elde edilen gelir 750 TL olduğuna göre yetişkin biletlerinin satışından elde edilen gelir kaç TL'dir?**

- A) 3600                      B) 2700                      C) 1350                      D) 110
9. Kısa kenar uzunluğu 6 cm olan özdeş dikdörtgen biçimindeki kartonlar, aralarında boşluk olmadan ve üst üste gelmeyecek şekilde birleştirilerek aşağıdaki dikdörtgen oluşturulmuştur.



**Buna göre oluşturulan dikdörtgenin çevre uzunluğu kaç santimetredir?**

- A) 160                      B) 164                      C) 168                      D) 172

10. Aşağıdaki tabloda 20 soruluk bir sınava katılan öğrencilerden bazılarının doğru ve yanlış cevapladıkları soru sayıları, boş bıraktıkları soru sayıları ve sınavdan aldıkları puanlar verilmiştir.

**Tablo:** Öğrencilerin Sınav Bilgileri

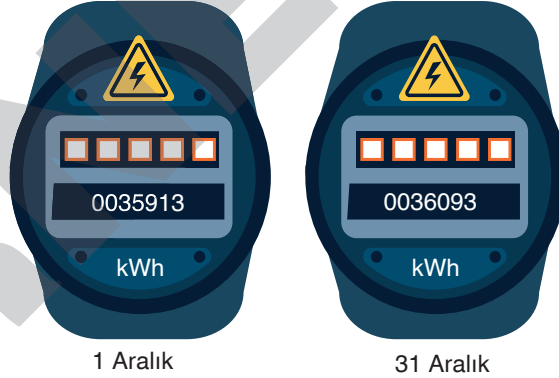
Öğrenciler	Doğru sayısı	Yanlış sayısı	Boş sayısı	Puanı
Emre	16	4	0	68
Sevda	18	1	1	
Melis	16	3	1	71

Bu sınava katılan bir öğrenci doğru cevaplarının her biri için eşit puan kazanırken yanlış cevaplarının her biri için puan kaybetmektedir. Boş bırakılan soruların puanlamaya etkisi olmamaktadır.

**Buna göre Sevda bu sınavdan kaç puan almıştır?**

- A) 90                      B) 87                      C) 84                      D) 81

11. Aşağıda Hüseyin'in evindeki elektrik sayacının iki farklı tarihteki görüntüsü verilmiştir. Sayaçlar üzerindeki değerler belirtilen tarihe kadar kilowatt saat (kWh) cinsinden toplam elektrik kullanım miktarıdır.



Hüseyin'in evine elektrik aboneliği sağlayan şirketin belirlediği tarifeye göre aylık kullanım toplamda 150 kWh'e kadar olduğunda 1 kWh'lik elektrik ücreti 2 TL, 150 kWh'ten fazla olduğunda 150 kWh'ten fazla olan her 1 kWh'lik elektrik ücreti 3 TL'dir.

Hüseyin'in evine gelen aralık ayı faturası, 1 Aralık'tan 31 Aralık'a kadar olan kullanım miktarına göre hesaplanmıştır.

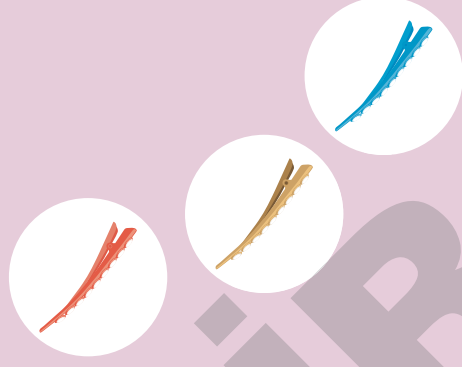
**Buna göre Hüseyin'in aralık ayı elektrik faturası kaç TL'dir?**

- A) 345                      B) 360                      C) 375                      D) 390

12. Aşağıdaki tabloda bir tuhafiyede satılan tokaların renklerine göre birer adetlerinin satış fiyatları verilmiştir.

**Tablo:** Tokaların Satış Fiyatları

Toka	Satış fiyatı (TL)
Mavi	12
Sarı	18
Kırmızı	20



Demet bu tokaların her birinden en az bir tane olarak 110 TL ödeme yapmıştır.

**Buna göre Demet en fazla kaç tane toka almıştır?**

- A) 7                                  B) 8                                  C) 9                                  D) 10
13. Aşağıdaki tabloda bir araç kiralama şirketindeki müşterilere kiralık olarak sunulan iki farklı otomobilin günlük kiralama ücreti, otomobilde kullanılan yakıt türü ve yakıt tüketimi değerleri verilmiştir.

**Tablo:** Kiralık Otomobillerin Kiralama Ücretleri ve Yakıt Tüketimi Değerleri

	Günlük kiralama ücreti (TL)	Kullanılan yakıt türü	100 km'de yakıt tüketimi (L)
A marka	200	Motorin	5
B marka	250	Benzin	6

Mehmet, A marka otomobili 1 hafta kiralarak toplam 2000 km yolculuk yapmıştır. Araç kiraladığı süre boyunca yakıt fiyatları hiç değişmemiş olup motorinin litre fiyatı 25 TL, benzinin litre fiyatı ise 21 TL'dir. Mehmet bir hafta boyunca otomobilin kiralama ve yakıt ücreti dışında ulaşım harcaması yapmamıştır.

**Mehmet A marka otomobil yerine B marka otomobili kiralamış olsaydı yaptığı ulaşım harcaması hakkında aşağıdakilerden hangisi doğru olurdu?**

- A) 370 TL daha fazla harcardı.                                  B) 350 TL daha fazla harcardı.  
C) 250 TL daha az harcardı.                                  D) 200 TL daha az harcardı.



14. Aşağıda bir teknoloji mağazasındaki bazı ürünlerin birer adetlerinin satış fiyatları verilmiştir.

**Tablo: Ürünlerin Satış Fiyatları**

Ürünler	Satış fiyatları (TL)
Kulaklık	1500
Telefon	12 500
Tablet	9500

Bir tane tablet ve bir tane kulaklık aynı anda alındığında toplam satış fiyatı üzerinden 500 TL, bir tane telefon ve bir tane kulaklık aynı anda alındığında toplam satış fiyatı üzerinden 1000 TL indirim yapılmaktadır.

**Bu mağazadaki bir günün sonunda 7 kulaklık, 3 telefon ve 8 tablet satıldığına göre bu satıştan elde edilen gelir en az kaç TL'dir?**

- A) 117 000      B) 118 000      C) 119 000      D) 120 000

15. Melek, Ege, Sezin ve Ahmet isimli dört arkadaştan her birinin belirli sayıda fıncığı vardır. Bu dört arkadaşta bulunan fıncıkların sayıları ile ilgili aşağıdaki bilgiler verilmiştir.

- 80 fıncığı olan Melek, Ege'ye 14 fıncık verirse ikisinin aynı sayıda fıncığı olur.
- Sezin, Ege'ye 6 fıncık verirse ikisinin aynı sayıda fıncığı olur.
- Ege, Ahmet'e 12 fıncık verirse ikisinin aynı sayıda fıncığı olur.

**Bu dört arkadaş sahip oldukları fıncıkları bir araya getirip her birinde eşit sayıda fıncık olacak şekilde paylaştığında her biri kaçar tane fıncık alır?**

- A) 56      B) 54      C) 52      D) 50

**CEVAPLARINIZI OPTİĞE İŞARETLEYİNİZ.**



AD SOYAD >>

Ö.No	Soru	A	B	C	D	Soru	A	B	C	D
0						11				
1						12				
2						13				
3						14				
4						15				
5						16				
6						17				
7						18				
8						19				
9						20				